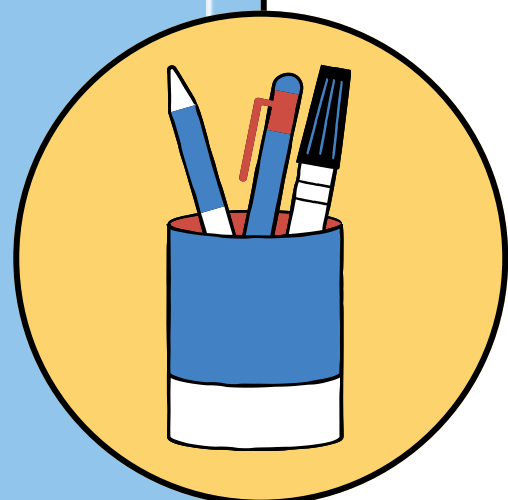
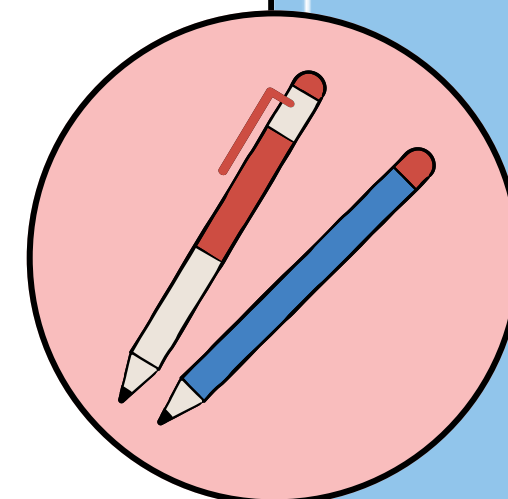
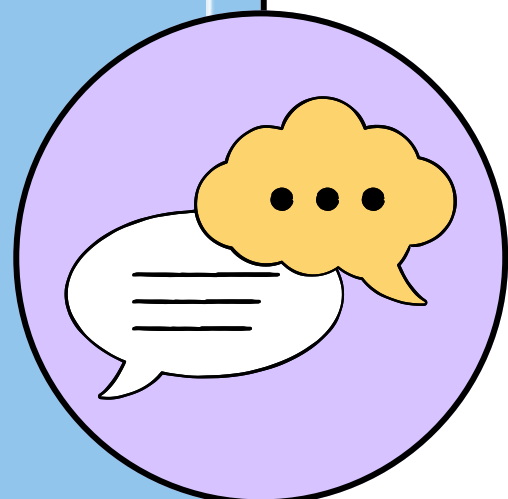


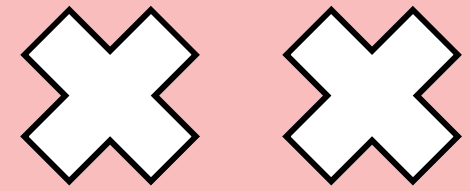


嘉義縣國際教育中心

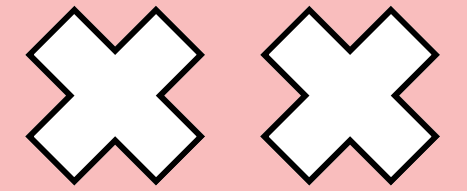


國際教育 交流櫥窗工作坊

113.10.09



嘉義縣國際教育中心



地方培力組 (大同國小)

- 1.辦理國際教育共通暨分流課程培訓研習
- 2.辦理群組諮詢輔導課程研習
- 3.國際教育課程教學推動
- 4.國際教育諮詢輔導服務
- 5.國際教育教學模式發展
- 6.國際教育網站維護
- 7.其他相關辦理事項

國際交流組 (竹崎國小)

- 1.經營國際交流社群
- 2.經營國際交流櫥窗
- 3.協辦先導參訪與先導接待
- 4.辦理協力案媒合活動
- 5.辦理國際交流(含接待家庭)研習
- 6.辦理協力案補助之彙整與初審
- 7.管理國際教育交流資料庫與資源分享平臺
- 8.其他相關辦理事項

行政資源組 (灣內國小)

- 1.辦理國際教育政策、法規及績優獎之宣導
- 2.辦理SIEP補助之彙整與初審
- 3.辦理國際教育2.0成效評估調查
- 4.辦理中小學教育教育國際化普查
- 5.管理國際教育調查普查資料與資源分享平臺
- 6.其他相關辦理事項



教育部中小學國際教育全球資訊網

The Ministry of Education's Website for International
Education in Primary and Secondary School

國際教育 TPSF系統SOP暨操作說明 (臺灣學校版)

教育部中小學國際教育中程發展計畫-國立臺灣科技大學

中華民國 113年07月31日 版本3.0

CONTENT

目錄

01

基本操作

TPSF系統註冊、登錄和基本資料修改等相關基本操作說明。

02

國際教育交流申請表單填寫須知事項

學校基本資料及國際交流活動表單相關內容說明及提醒須知。

03

FAQ

04

與我們聯繫

如果您有任何疑問，請聯繫我們。

基本操作

系統登入

進入教育部中小學國際教育全球資訊網：

<https://www.ietw2.edu.tw>

登入計畫服務網



網站地圖 回網站首頁 教育部網站 常見問題 聯絡我們 登入計畫服務網 English Japanese

教育部中小學國際教育全球資訊網
The Ministry of Education's Website for International Education in Primary and Secondary School

認識教育部中小學國際教育中程計畫 ▾ 課程發展與教學 ▾ 國際交流 ▾ 學校國際化 ▾ 培力課程 ▾ 高級中等以下學校國際教育交流聯盟 ▾ 國際交流櫥窗(TPSF) ▾ 國際教育交流導航網站 ▾ 相關法規



教育部中小學國際教育全球資訊網

南投南豐國小訪韓青羅國小
文化交流拓視野

首次登入

教育部中小學國際教育全球資訊網

登入

欲前往

學校

帳號

密碼

驗證碼

2696

忘記密碼? • 第一次登入



教育部中小學國際教育全球資訊網

首次登入

請輸入您的學校代碼和信箱帳號，我們會將密碼寄至您的信箱

請輸入您的學校代碼

請輸入您的信箱帳號

送出

過去未註冊IE W系統帳密之學校
請點擊「第一次登入」按鈕

依步驟填寫所需資料並點擊「送出」按鈕
等待帳密傳送所填寫之郵箱

若不確定是否為首次登入，請聯繫本團隊
以確認貴校過去是否曾註冊過本系統帳密

系統登入

教育部中小學國際教育全球資訊網

登入

欲前往
學校

帳號

密碼

驗證碼

登入

忘記密碼? • 第一次登入

展開下拉式選單後選擇「學校」

欲前往

學校

學校

學校教師

國際教育中心

IERC/國際教育資源中心

IEAS/國際教育行政支援窗口

IELCG/地方培力團

審查委員

學校國際化審查委員

主管機關

輸入帳號、密碼及驗證碼

點擊「登入」按鈕

忘記密碼



教育部中小學國際教育全球資訊網

登入

欲前往

學校

帳號

密碼

驗證碼 2606 

因忘記密碼而無法登入時
請點擊「忘記密碼」

• 第一次登入



教育部中小學國際教育全球資訊網

忘記密碼?

請輸入您的信箱帳號，會將密碼寄至您的信箱

請輸入您的信箱帳號

請輸入註冊TPSF系統時該承辦人之郵箱帳號

•

帳號資料維護

admin

功能選單

- 首頁
- 基本資料維護
- 帳號資料維護
- 學校資料維護
- 校內教師帳號管理
- 國際教育交流申請管理
- TPSF
- 學校國際化申請
- 國際教育教師共備社群申請
- 國際教育課程申請、國際交流申請
- 國際教育旅行補助(僅112學年度)
- 國際教育全球公民素養自評量表
- 國際教育2.0普查
- 國際教育2.0成效評估調查

委辦團隊測試_一般學校test

首頁 / 基本資料維護 / 帳號資料維護

請完整填寫下方資料項目

帳號資料維護

學校

委辦團隊測試_一般學校

聯絡人

test

Email (請填公務mail)

舊密碼

請再輸入一次新密碼

帳號

TEST_SCHOOL

職稱

test

聯絡電話

test

新密碼

個人資料

登出

1. 密碼最短長度為8碼
2. 密碼最長使用期限為90天
3. 密碼複雜度須為4取3原則:
a. 英文字母大寫 b. 英文字母小寫 c. 阿拉伯數字 d. 特殊符號
以上4種取其中3種組成密碼即為4取3原則
4. 修改密碼不得與前3次密碼相同
5. 密碼最短使用期限為1天
6. 密碼不得與帳號相同

如需更改新密，請按照說明指引操作

儲存

修改後請務必點擊
「儲存」按鈕

學校資料維護

請務必完整填寫全部資料

校長姓名

熊校長

校長Email

承辦單位主任姓名

熊主任

承辦單位主任Email

IEW國際交流專案聯絡人

Ms.

IEW國際交流專案聯絡人:姓(Family name)

Hsung

IEW國際交流專案聯絡人:名(First name)

Bear

IEW國際交流專案聯絡人職稱(Job Title)

Teacher

IEW國際交流專案聯絡人公務聯絡電話

IEW國際交流專案聯絡人公務聯絡電子郵件

https://www.ietw2.edu.tw/ietw2/include/index.php

學校設立

國立

學校階段

國小

地理區域

北區：基隆市、宜蘭縣、臺北市、新北市、桃園市、新竹市、新竹縣

學校地址

臺北市大安區基隆路 4 段 43 號

全校班級數

10

全校學生數

500

全校教師數

50

曾擔任國際教育 2.0 學校國際化指標試辦學校

是

地圖連結

https://goo.gl/maps/ZVNaa9UKCR4oBjtBA

儲存

修改後請務必點擊
「儲存」按鈕

admin

功能選單

首頁

基本資料維護

帳號資料維護

學校資料維護

學校國際化申請

國際教育教師共備社群申請

完成填寫帳號資料維護
後點擊此選項

國際教育2.0普查

國際教育2.0成效評估調查

國際教育交流申請表單填寫須知事項

TPSF 國際活動交流列表說明

請先填寫「學校基本資料」表單，如果表單填寫不完整，TPSF系統可能無法配對到適合的國外學校

首頁 / 國際教育交流

功能選單

- 首頁
- 基本資料維護
- 國際教育交流申請管理**
- TPSF國際活動交流列表
- TPSF
- 學校國際化申請
- 國際教育教師共備社群申請
- 國際教育課程申請、國際交流申請
- 國際教育旅行補助(僅112學年度)
- 國際教育全球公民素養自評量表
- 國際教育2.0普查
- 國際教育2.0成效評估調查

刷新 列表 設定 排序

+ 學校基本資料 + 外國學校師生入境接待交流活動 + 本國學校師生出境訪問交流活動 + 國際網路交流活動

+ 臺日、臺韓高中生國際教育旅行專案(入境訪問) + 臺日、臺韓高中生國際教育旅行專案(出境訪問) + 臺日、臺韓高中生國際教育旅行專案(國際網路交流) ?

#	文件說明	主管機關	學校名稱	學校層級	學校代碼	狀態	更新時間	操作
---	------	------	------	------	------	----	------	----

表單內容填寫越詳細，系統媒合越能更精準配對

學校基本資料 School Information

請用英文填寫 (Please fill in the form in English)

預防措施(Precautions):
1. *為必填項目(* are required questions.)
2. 填寫後請點擊下方存檔或送出(Please click "Save" or "Submit" after filling out the form.)

1. 學校名稱 The full name of school *

2. 學區位置 School location *

3. 學校層級 School level *

4. 學生年級 Student grade level *

5. 教師人數 Number of full-time teachers *

6. 學生人數 Number of students *

7. 學校類型 Schools types *

8. 學生組成 Composition of students

9. 學校屬性 Affiliation of schools

10. 課程主要使用語言 The main instruction languages *

11. 外語課程 Foreign language programs

12. 海外姊妹校數 Number of overseas sister schools

13. 學校地址 School Postal Address *

14. 學校網址 School website *

15. 學校簡史 School's Brief history *

16. 學校特色 School features *

17. 附檔 Attachment *

18. 我要交流的方式 International Exchange Method *

19. 聯絡資訊 Contact information *

保存(Save) 送出(Submit)

學校基本資料表單

請用英文填寫表單內容並填寫有標示*號之必填資料

學校基本資料
School Information

請用英文填寫 (Please fill in the form in English)
預防措施(Precautions):
1. *為必填項目(* are required questions.)
2. 填完後請點擊最下方存檔或送出(Please click "Save" or "Submit")

1. 學校名稱 The full name of school *

2. 學區位置 School location *

3. 學校層級 School level *

4. 學生年級 Student grade level *

5. 實際參與人數 Number of full-time teachers *

6. 實際參與學生人數 Number of students *

7. 學生組成 Composition of students

8. 學校屬性 Affiliation of schools

9. 課程主要使用語言 The main instruction languages *

10. 外語課程 Foreign language programs *

11. 海外姊妹校數 Number of overseas sister schools

備註: a school from Taiwan.)
a school in Taiwan.)
交流。
ies for International Exchanges.)
(中生國際教育旅行專案(入境接待)
/Taiwan-Korea Educational Trip Program for High School Students (Inbound))
(中生國際教育旅行專案(出境訪問)
/Taiwan-Korea Educational Trip Program for High School Students (Outbound))
(中生國際教育旅行專案(國際網路交流)
/Taiwan-Korea Educational Trip Program for High School Students (Online Activities))

act information *

Emergency contact name :

Emergency contact E-mail :

Emergency contact business phone :

備註: 備合資料需另填17.勾選的表單
precisely, please follow the checked item 17th in from 【School Information】

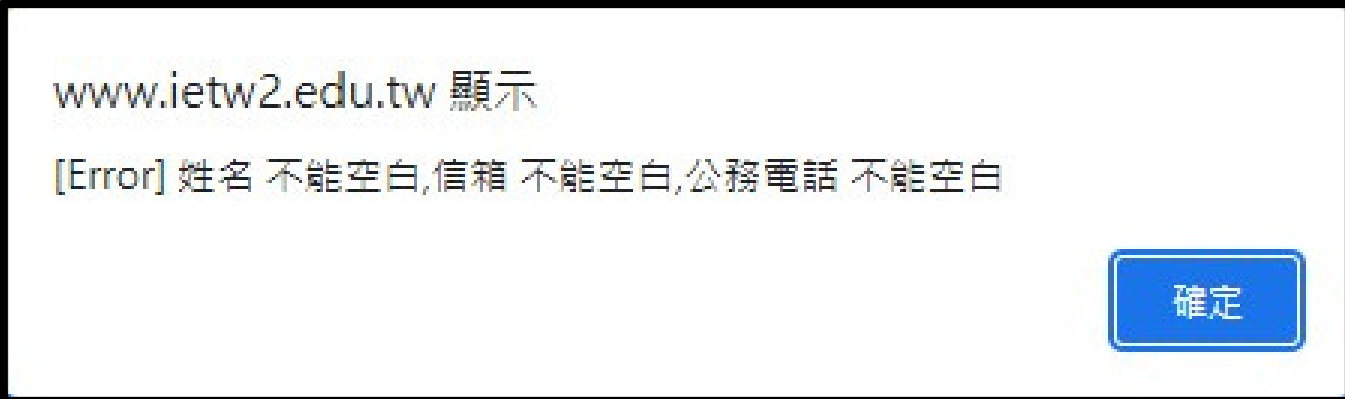
儲存(Save) 送出(Submit)

沒有填寫完整並送出表單
系統將不會進行自動媒合

表單不會自動儲存，請隨時點擊「儲存」按鈕
填寫完成後請務必點擊「送出」按鈕



如果表單內容有任何*號項目未填寫，點擊「送出」按鈕後會彈出如左圖的提示窗口
請按照提示視窗說明完成補充表單內容



學校基本資料表單 (2)

School Information
School Information

請用英文填寫 (Please fill in the form in English)

1. School Name The full name of school

2. 學區位置 School location

9. 學校屬性 Affiliation of schools
 實驗學校(Alternative School) 寄宿學校(Boarding School) 國際學校(International School)
 教會學校(Religious school) 其他學校(Other)
其他學校(Other)

10. 課程主要使用語言 The main instruction languages
 英語(English) 法語(French) 德語(German) 印尼語(Indonesian) 日語(Japanese)
 韓語(Korean) 華語(Mandarin) 西語(Spanish) 泰語(Thai) 越語(Vietnamese) 其他(Other)
其他(Other)

16. 學校特色 School features
600-1000字為限 Limit: 600-1000 Words

17. 附檔 Attachment
學校介紹資料
*請上傳學校介紹資料 Please submit school brochures or flyers
選擇檔案 未選擇任何檔案
pdf file only

18. 我要交流的方式 International Exchange Method *

A. 我想接待。
(I want to host a school from Taiwan.)

B. 我想出訪。
(I want to visit a school in Taiwan.)

C. 我想國際網路交流。
(Online Activities for International Exchanges.)

19. 聯絡資訊 Contact information
Name Name :
信箱 E-mail :
公務電話 business phone :

15. 學校簡史 School's Brief history
600-1000字為限 Limit: 600-1000 Words

7. 學校類型 School's types
 公立(Public) 私立(Private) 國立(National) 其他(Other)
其他(Other)

8. 學生組成 Composition of students
 男校(Boys' School) 女校(Girls' School) 男女合校(Coeducation) 其他(Other)
其他(Other)

Submit(Submit)

從表單的第17項中選擇欲進行的國際教育交流方式



TPSF系統會於TPSF國際活動交流列表頁面自動生成相應的國際交流活動表單

功能選單

- 首頁
- 基本資料維護
- 學校國際化申請管理
- 國際教育2.0普查
- 國際教育2.0成效評估調查
- 國際教育交流申請管理

首頁 / 國際教育交流申請管理 / TPSF國際活動交流列表

+ 學校基本資料

+ 外國學校師生入境接待交流活動

+ 本國學校師生出境訪問交流活動

+ 國際網路交流活動

#	文件說明	主管機關	學校名稱	學校代碼	狀態	更新時間	操作
No data available in table							

TPSF 國際活動交流列表說明

admin 熊大_一般學校Bear

功能選單

- 首頁
- 基本資料維護
- 國際教育交流申請管理
- TPSF國際活動交流列表
- TPSF
- 學校國際化申請

國際教育交流申請管理 / TPSF國際活動交流列表

學校基本資料表單發送後，TPSF系統會根據於表單中第17項所勾選的欲進行的國際教育交流方式將自動生成對應的國際教育交流活動表單

#	文件說明	主管機關	學校名稱	學校代碼	狀態	更新時間	操作
1	學校基本資料	熊大_主管機關	熊大_一般學校	SCHOOL000	通過	2023-02-16 09:59:06	編輯 刪除 檢視
2	外國學校師生入境接待交流活動	熊大_主管機關	熊大_一般學校	SCHOOL000	送出	2023-02-16 09:59:06	編輯 刪除 檢視
3	本國學校師生出境訪問交流活動	熊大_主管機關	熊大_一般學校	SCHOOL000	送出	2023-02-16 09:59:06	編輯 刪除 檢視
4	國際網路交流活動	熊大_主管機關	熊大_一般學校	SCHOOL000	送出	2023-02-16 09:59:06	編輯 刪除 檢視

點擊查看與修改任何表單

點擊「編輯」按鈕可修改您的國際教育交流活動表單內容

系統每天自動媒合時間

臺北時間早上6點

學校媒合之功能說明

功能選單

- 首頁
- 基本資料維護
- 學校國際化申請
- 國際教育交流申請
- 學校媒合
- 一般交流
- 專案交流
- 國際教育教師共備
- 國際教育課程申請

首頁 / 學校媒合 / 一般交流

我的交流

#	我的交流方式	校名	IEW表單	狀態/功能	交流進度
1	國際網路交流活動	Highschool	檢視	ACCEPT REJECT 發送訊息	洽談中 開始交流中
2	國際網路交流活動	New Explorations into Science, Technology and Math	檢視	INVITING 發送訊息	洽談中 開始交流中
3	國際網路交流活動	Incheon Foreign Language High School	檢視	INVITE SUCCESSFUL 發送訊息	洽談中 開始交流中
4	國際網路交流活動	Younghwa International Tourism High School	檢視	SEND 發送訊息	洽談中 開始交流中

點擊國外學校校名可查看該校的基本資料表單內容

點擊對應的按鈕來執行動作

點擊查看與國外學校的媒合配對狀態

點擊查看國外學校之對應的國際教育交流活動表單內容

點擊對應之進度按鈕向系統送出目前與國外學校的交流進度狀態

學校媒合之功能說明

如果當前畫面沒有顯示操作欄位，請按照以下方法處理。

1

admin

功能選單

- 首頁
- 基本資料維護
- 國際教育交流申請管理
- TPSF
- 一般交流
- 專案交流
- 學校國際化申請
- 國際教育教師共備社群申請
- 國際教育課程申請、國際交流申請
- 國際教育旅行補助(僅112學年度)
- 國際教育全球公民素養自評量表
- 國際教育2.0普查
- 國際教育2.0成效評估調查

首頁 / 學校媒合 / 一般交流

我的交流方式 欄合狀態

#	我的交流方式	校名	IEW表單	狀態/功能	交流進度
1			檢視	SEND 發送訊息	洽談中 開始交流中
2			檢視	SEND 發送訊息	洽談中 開始交流中
3			檢視	SEND 發送訊息	洽談中 開始交流中
4			檢視	SEND 發送訊息	洽談中 開始交流中
5			檢視	SEND 發送訊息	洽談中 開始交流中
6			檢視	INVITE SUCCESSFUL 發送訊息 1	洽談中 開始交流中
7			檢視	INVITING 發送訊息	洽談中 開始交流中
8			檢視	INVITING 發送訊息	洽談中 開始交流中
9			檢視	INVITING 發送訊息	洽談中 開始交流中
10			檢視	INVITING 發送訊息	洽談中 開始交流中

選取 0 筆, 共 14 筆

按住滾動條後往右邊拖動

2

新增分頁 Ctrl + T

新增視窗 Ctrl + N

新增無痕式視窗 Ctrl + Shift + N

記錄

下載 Ctrl + J

書籤

縮放 - 100% +

列印... Ctrl + P

投放...

尋找... Ctrl + F

更多工具

編輯 剪下 複製 貼上

設定

說明

結束

從網頁中打開設定

從縮放選項中調整視窗大小

學校媒合之功能說明 (2)

功能選單

- 首頁
- 基本資料維護
- 學校國際化申請
- 國際教育交流申請
- 學校媒合
 - 一般交流
 - 專案交流
- 國際教育教師共備社
- 國際教育課程申請

首頁 / 學校媒合 / 一般交流

我的交流方式

#	我的交流方式	校名	IEW表單	狀態/功能	交流進度
1	國際網路交流活動	Highschool	檢視	ACCEPT REJECT	洽談中 開始交流中
2	國際網路交流活動	New Explorations into Science, Technology and Math	檢視	INVITING	洽談中 開始交流中
3	國際網路交流活動	Incheon Foreign Language High School	檢視	INVITE SUCCESSFUL	洽談中 開始交流中
4	國際網路交流活動	Younghwa International Tourism High School	檢視	SEND	洽談中 開始交流中

Message

私立宏仁女中 000

Font Size A A

Message

body p

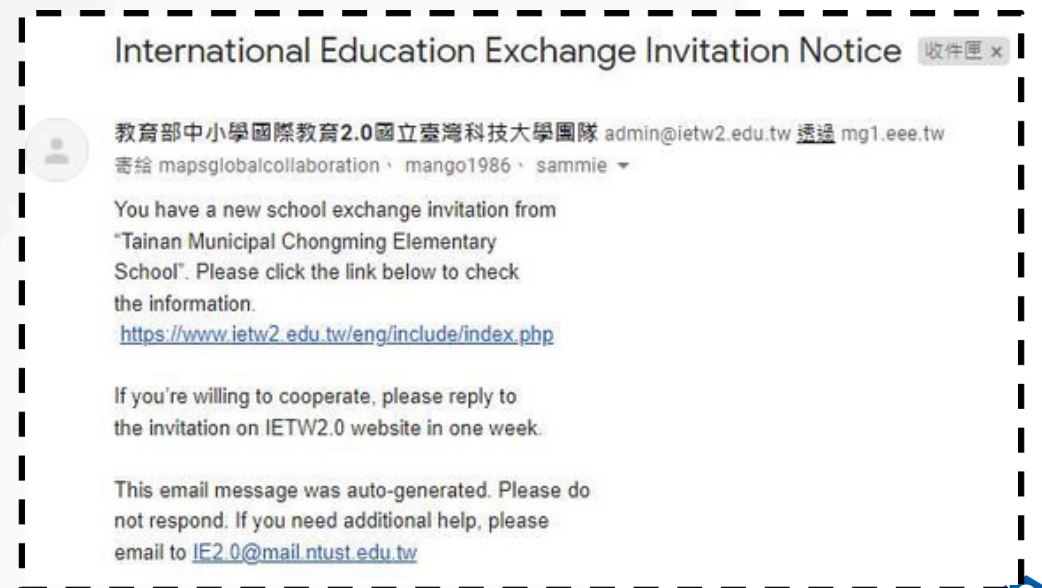
請務必點擊按鈕以利國教署及相關團隊掌握交流進度情況！

點擊「發送訊息」按鈕與該國外學校進行線上溝通

SEND 按鈕點擊後系統將自動寄媒合邀請信件（見左圖）給該國外學校承辦人。

INVITE SUCCESSFUL 表示被邀請的國外學校接受交流邀請，雙方可開始展開洽談並進行活動交流。

當臺灣學校收到國外學校之交流邀請時會出現 **ACCEPT** 或 **REJECT** 按鈕，臺灣學校



自行邀請國外學校進行媒合之功能說明

若臺灣學校欲自行尋找合意的國外學校進行邀請媒合，請按照以下指示進入對應的交流方案頁面。

The screenshot shows the website's navigation menu and a main banner. The navigation menu includes: 認識教育部中小學國際教育中程計畫, 課程發展與教學, 國際交流, 學校國際化, 培力課程, 高級中等以下學校國際教育交流聯盟, 國際交流櫥窗(TPSF), 國際教育交流導航網站, and 相關法規. The '國際交流櫥窗(TPSF)' menu item is highlighted with an orange box. A dashed orange box points to a dropdown menu with the following items: 什麼是國際交流櫥窗 (TPSF), 上傳國際交流櫥窗 (TPSF) 資訊, 搜尋國際交流櫥窗 (TPSF) 資訊 (highlighted with a mouse cursor), and 國際交流櫥窗 (TPSF) 操作說明. Another dashed orange box points to a sub-menu with: 一般交流方案 and 臺日/臺韓 高中生國際教育旅行專案. The main banner features the text '南投南豐國小訪韓青羅 文化交流拓視野' and an illustration of people in traditional Korean attire.

自行邀請國外學校進行媒合之功能說明 (2)

一般交流方案



可依據交流方式、國家(地區)、語言、學校層級與交流活動進行IEW搜尋
若需求項目未在選項中，可使用關鍵字搜尋

交流方式

國家(地區)

語言

不限Unlimited

不限Unlimited

不限Unlimited

學校層級

不限Unlimited

學校名稱關鍵字搜尋

中華

學校 / 交流方式	國家(地區)	語言	學校層級	交流活動	範例
泰國中華國際學校 Thai Chinese International School  	泰國	英語(English) 華語(Mandarin) 泰語(Thai)	小學 (Primary/ Elementary school) 國中 (Junior High School) 普通型高中 (General high school)	國際筆友(E-pals) 語言交流(Language exchanges) 文化交流(Culture exchanges) 主題討論 (含聯合國永續發展議題) (Theme-based discussion, including SDGs)	
國際網路交流活動 Online Activities for International Exchanges					

進入對應的交流專案頁面後，臺灣學校可透過條件或關鍵字尋找適合的國外學校

自行邀請國外學校進行媒合之功能說明 (3)

點擊可查看該國外學校的學校基本資料表格及交流活動表單內容

學校 / 交流方式	國家(地區)	語言	學校層級	交流活動
泰國中華國際學校 Thai Chinese International School  	泰國	英語(English) 華語(Mandarin)	小學 (Primary/ Elementary school) 國中 (Junior High School) 普通型高中 (General high school)	國際筆友(E-pals) 語言交流(Language exchanges) 文化交流(Culture exchanges) 主題討論 (含聯合國永續發展議題) (Theme-based discussion, including SDGs)
國際網路交流活動 Online Activities for International Exchanges				

點擊邀請按鈕國外學校發送媒合邀請



畫面跳出 成功寄出 提示
才算完成寄出媒合邀請信件喔

在點擊「邀請」按鈕前請先登錄 TPSF 系統

www.ietw2.edu.tw 顯示
確認寄送?

確定 取消

國際網路交流活動 Online Activities for International Exchanges	泰國	英語(English) 日語(Japanese) 華語(Mandarin)	普通型高中 (General high school) 技術型高中 (Technical senior high school) 綜合型高中 (Comprehensive school)
---	----	---	---

www.ietw2.edu.tw 顯示
寄送成功

確定

國際網路交流活動 Online Activities for International Exchanges	泰國	英語(English) 華語(Mandarin)	小學 (Primary/ Elementary school) 國中 (Junior High School) 普通型高中 (General high school) 技術型高中 (Technical senior high school) 綜合型高中 (Comprehensive school)	國際筆友(E-pals) 語言交流(Language exchanges) 共備課程(Co-curriculum) 文化交流(Culture exchanges) 主題討論 (含聯合國永續發展議題) (Theme-based discussion, including SDGs)
---	----	-----------------------------	---	--

FAQ

Q：若系統沒有顯示臺灣學校與國外學校媒合配對結果或媒合結果較少之處理方式為何？

A：臺灣學校承辦人可前往【TPSF國際活動交流列表說明】（詳P.13）修改交流相關資訊（以下方案二擇一）後，再重新提交以利系統進行媒合配對。

adm 方案一

功能選單

- 首頁
- 基本資料維護
- 國際教育交流申請管理
- TPSF國際活動交流列表
- TPSF
- 學校國際化申請
- 國際教育教師共備社群申請
- 國際教育課程申請、國際交流申請
- 國際教育旅行補助(僅112學年度)

熊大_一般學校Bear

首頁 / 國際教育交流申請管理 / TPSF國際活動交流列表

點擊學校基本資料表單的「編輯」按鈕

#	文件說明	主管機關	學校名稱	學校代碼	狀態	日期	操作
1	學校基本資料	熊大_主管機關	熊大_一般學校	SCHOOL000	通過	2023-02-16 09:59:06	編輯 刪除 檢視
2	外國學校師生入境接待交流活動	熊大_主管機關	熊大_一般學校	SCHOOL000	送出	2023-02-16 09:59:06	編輯 刪除 檢視
3	本國學校師生出境訪問交流活動	熊大_主管機關	熊大_一般學校	SCHOOL000	送出	2023-02-16 09:59:06	編輯 刪除 檢視
4	國際網路交流活動	熊大_主管機關	熊大_一般學校	SCHOOL000	送出	2023-02-16 09:59:06	編輯 刪除 檢視

修改學校基本資料表單第17項所勾選的欲進行的國際教育交流方式後重新送出表單，俾利系統重新根據交流條件進行媒合匹配

17.我要交流的方式 International Exchange Method *

- A.我想接待。
(I want to host a school from Taiwan.)
- B.我想出訪。
(I want to visit a school in Taiwan.)
- C.我想國際網路交流。
(Online Activities for International Exchanges.)

方案二

admin 熊大_一般學校Bear

功能選單

- 首頁
- 基本資料維護
- 國際教育交流申請管理
- TPSF國際活動交流列表
- TPSF
- 學校國際化申請
- 國際教育教師共備社群申請
- 國際教育課程申請、國際交流申請
- 國際教育旅行補助(僅112學年度)

首頁 / 國際教育交流申請管理 / TPSF國際活動交流列表

點擊需要修改的國際活動交流表單的「編輯」按鈕

#	文件說明	主管機關	學校名稱	學校代碼	狀態	更新時間	操作
1	學校基本資料	熊大_主管機關	熊大_一般學校	SCHOOL000	通過	2023-02-16 09:59:06	編輯 刪除 檢視
2	外國學校師生入境接待交流活動	熊大_主管機關	熊大_一般學校	SCHOOL000	送出	2023-02-16 09:59:06	編輯 刪除 檢視
3	本國學校師生出境訪問交流活動	熊大_主管機關	熊大_一般學校	SCHOOL000	送出	2023-02-16 09:59:06	編輯 刪除 檢視
4	國際網路交流活動	熊大_主管機關	熊大_一般學校	SCHOOL000	送出	2023-02-16 09:59:06	編輯 刪除 檢視

修改對應國際交流表單中的【B-1 預期交流類型活動】中的預期交流類型活動的選項後重新送出表單

B. 交流類型與活動 Exchange activities

B-1 預期交流類型活動 Proposed types of exchange activities

- 國際筆友(E-pals)
- 語言交流(Language exchanges)
- 共備課程(Cross-border curriculum development)
- 文化交流(Culture exchanges)
- 主題討論 (含聯合國永續發展議題) (Theme-based discussion, including SDGs)
- 參與國際專案計畫(Participation in international projects)

與我們聯繫

國際交流櫥窗

教育部國際教育資訊網資料庫及國際教育交流資源平臺計畫

國立臺灣科技大學 機械工程系

李建穹先生

02-2730-1162

ietw2@mail.k12ea.gov.tw

國際交流櫥窗

教育部國際教育資訊網資料庫及國際教育交流資源平臺計畫

國立臺灣科技大學 機械工程系

熊浩恩先生

02-2730-1289

ietw2@mail.k12ea.gov.tw

嘉義縣國際教育中心

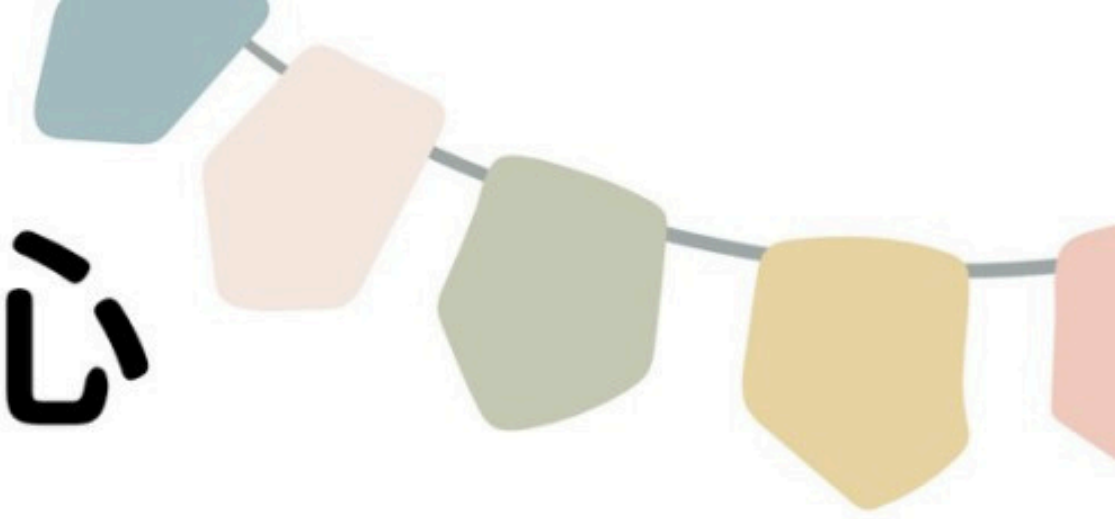
國際交流增能研習

線上交流模組現場觀摩

時間:113.10.16(三)早上09:30~12:30

地點:嘉義縣文光國際英語村

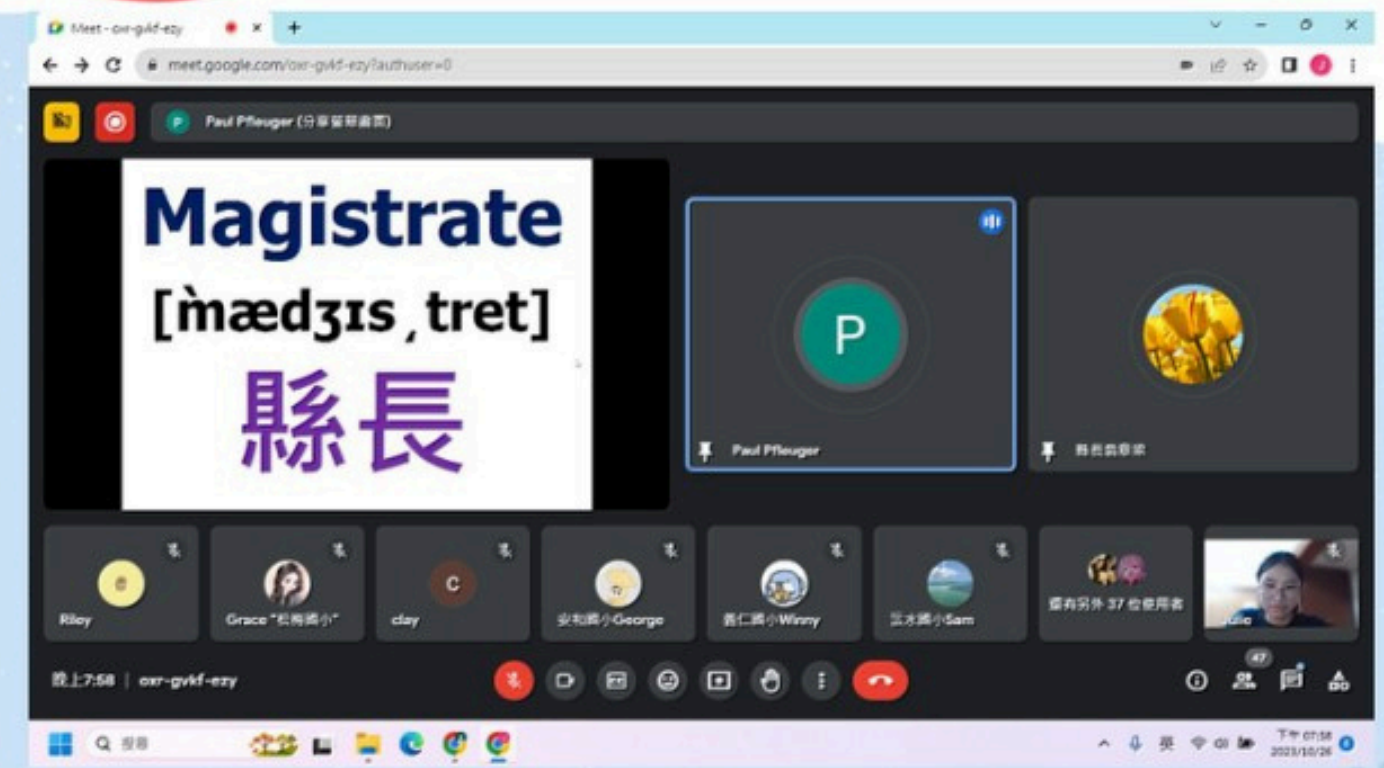


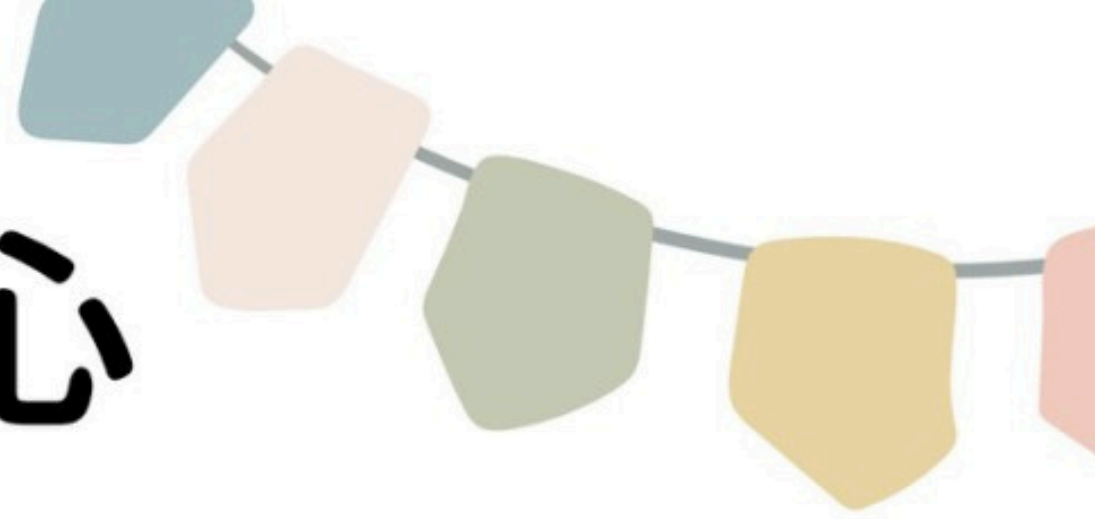


嘉義縣國際教育中心

113.11月-國際教育週

1.《外師到我家》-國際教育篇。線上多元文化英語課程，營造口說互動情境，並結合資訊科技載具，讓英語融入日常溝通。**10月中旬**開放報名：**非山非市、一般地區學校。**

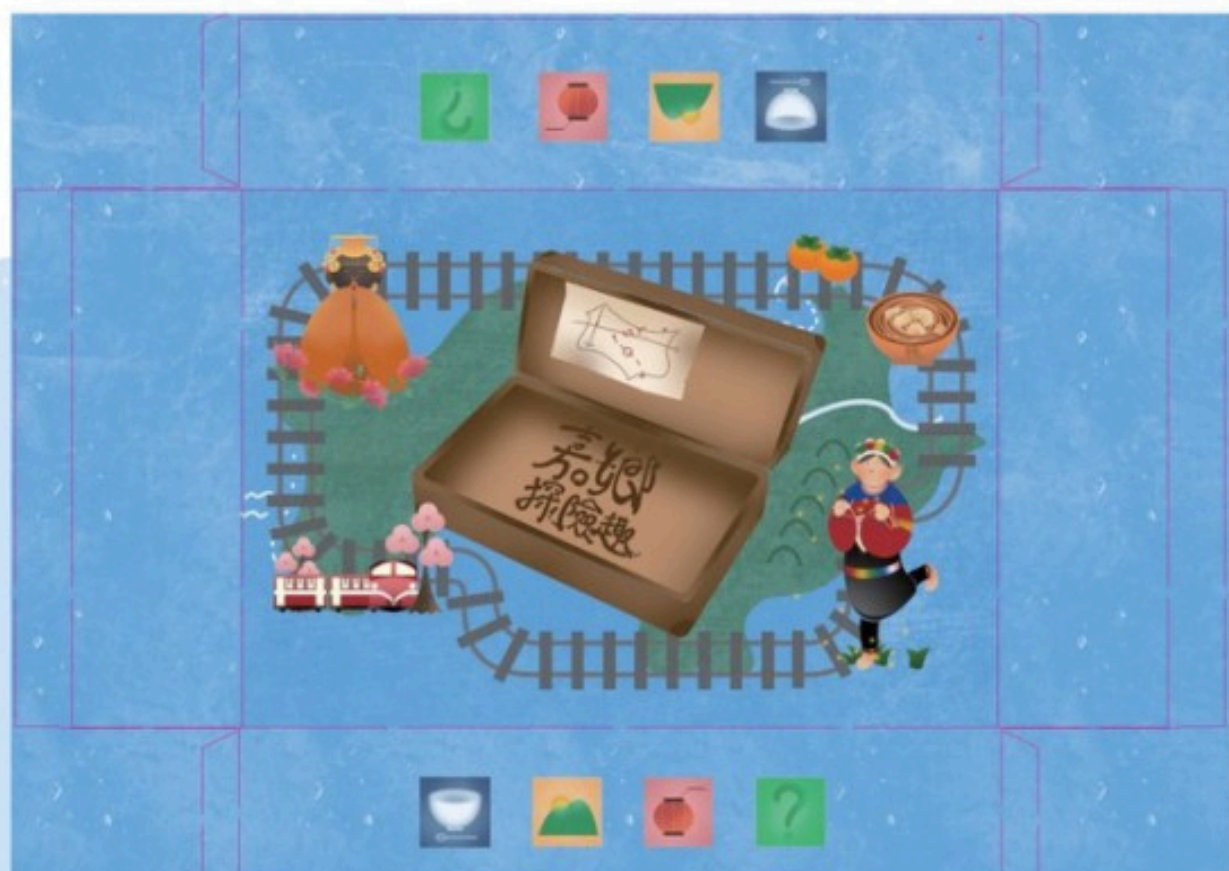


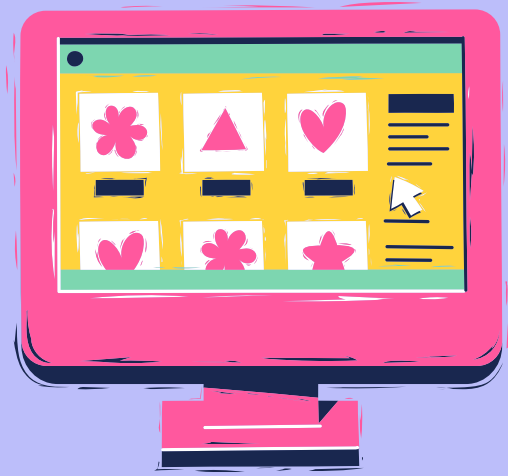


嘉義縣國際教育中心

113.11月-國際教育週

2.《嘉鄉探險趣》-全縣桌遊發表。結合《家鄉一百問》文本，融合18鄉鎮的古蹟景點、小吃特產以及節慶體驗之三大主題，設計出《嘉鄉探險趣》雙語桌遊。





嘉義縣國際教育政策法令宣導

113.11.28(四)

行政場次

時間:上午9-12點

地點:創新學院

113.12.18(三)

教師場次

時間:上午9-12點

地點:創新學院

屆時以公文內容為主